

# Zubehör für Stahlkamine

## Steigschutzsystem

### **Ausschreibung:**

Steigschutzleiter mit Mittelholmschiene komplett in feuerverzinkt ( oder Edelstahl )  
Ausführung nach: EG Richtlinie: 89/686/EWG, E-Norm EN 353-1, DIN 18799 Teil 2 ,  
CE-Kennzeichnung.

Auffanggurt nach EN 361, passend zum Leitersystem, mit energieverzehrenden  
Gurtbändern, verstellbar, aus Polyamid, einschl. Fangwagen aus Edelstahl mit Führungsrollen.

Ruhepodest, klappbar, passend zum Leitersystem, aus Edelstahl, Trittfläche einfach nach DIN  
1056 und VGB 74

Doppelpodest, klappbar, passend zum Leitersystem, aus Edelstahl, Trittfläche doppelt nach DIN  
1056 und VGB 74

Arbeitskorb, zwischen 2, oder mehreren Kaminen aus Stahlprofilen mit Gitterrostboden, Geländer  
Einstiegstür und Seitenschutz, komplett aus Werkstoff St-37, feuerverzinkt, (oder Edelstahl)  
(Lackierung)

Standfläche: Breite ab 600 mm , nach DIN 4133.

Artikel	Werkstoff	Ausführung	Grafik
Steigleiter	St-37, verzinkt	Doppelsprosse	
Steigleiter	St-37, verz/lackiert	Doppelsprosse	
Steigleiter	St-37, verzinkt	Einfachsprosse	
Steigleiter	St-37, verz/lackiert	Einfachsprosse	
Steigleiter	Edelstahl 1.4571	Doppelsprosse	
Steigleiter	Edelstahl 1.4571	Einfachsprosse	
Auffanggurt	Polyamid	Mit Fangwagen	
Standpodest	Edelstahl	400x300 mm	
Doppelpodest	Edelstahl	2x340x180 mm	
Arbeitsbühne	St-37, verzinkt	ab 1 m <sup>2</sup>	
Arbeitsbühne	Edelstahl und	Sondergrößen	

# Montagen vor Ort

## Montagen

Die Montage eines Stahlkamins wird in der Regel mit einem Autokran vorgenommen.

Bei Kaminen, die auf Fundamenten stehen, dauert die Montage 1-2 Stunden.

Bei Kaminen ab ca. 15m Höhe sind in der Regel 2 Autokrane erforderlich.

Kamine ab einer Höhe von 30m sind in der Regel mehrteilig geflanscht.

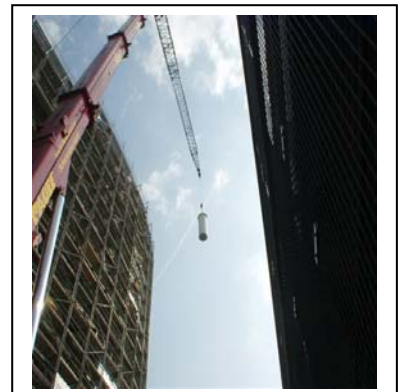
Die Montagekosten richten sich im wesentlichen nach Größe und Anzahl der benötigten Kranfahrzeuge.

Montagen von Zubehörteilen, wie Rauchrohranlagen, werden nach Angebot oder Aufwand abgerechnet.



**Bilder oben: Montage verschiedener Anlagen.**

**Bilder unten: Montage einer Lüfterturmanlage im Mercedes-Benz Museum Stuttgart**



# Zubehör für Stahlkamine

## Frachten

Je nach Anlagengröße werden Stahlkaminanlagen mit eigenen LKWs zur Baustelle gefahren, oder es wird ein Spediteur beauftragt. Es können Kamine bis 36 m Länge an einem Stück transportiert werden. Auf Wunsch können Sie Ihre Anlage auch selbst abholen und bauseitig selbst montieren. Bei der Logistikplanung muss mit Wartezeiten für Fahrgenehmigungen im Fall eines Überlängentransports gerechnet werden. Die Frachtkosten werden individuell kalkuliert und angeboten.

Werksfotos: Verladearbeiten in der Fertigmontage.



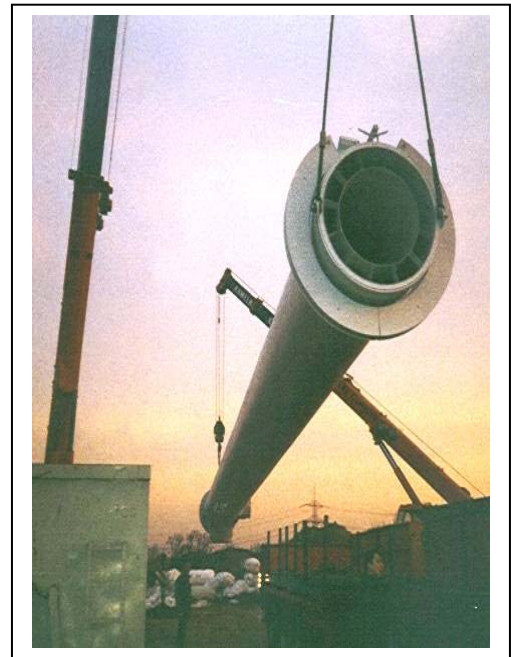
# Zubehör für Stahlkamine

## Schwingungsdämpfende Maßnahmen:

### Wendel:

Wendel können im oberen Bereich eines Stahlkamins an die Außenhaut angebaut werden.

Die Wendel haben die Aufgabe den auftreffenden Wind zu brechen und damit den Kamin nicht in Querschwingungen geraten zu lassen. (linkes Bild)



### Schwingungsdämpfer

Der Schwingungsdämpfer hat die gleiche Aufgabe wie die o.g. Wendel, kann diese Aufgabe jedoch wesentlich effektiver erfüllen.

Das Wirkprinzip beruht auf den mit mehreren Kammern aufgebauten Ringkörper die mit einer frostgeschützten Flüssigkeit gefüllt sind. Die Flüssigkeit schwappert bei Schwingungserregung infolge Windeinfluss gegen die Kammerwände und bricht damit den gefährlichen Querschwingungszustand, bzw. lässt diesen erst gar nicht entstehen. (rechtes Bild).

### Abspannseile

Kamine können auch mit mindestens 3 Abspannseilen verzurt werden. Auch diese Maßnahme würde gefährliche Schwingungen vermeiden. Allerdings müssen die Befestigungspunkte der Seile meist erhebliche Kräfte aufnehmen können, was Fundamente oder Stahlkonstruktionen, oder sonstige Betonstahlbauten erfordert.

# Zubehör für Stahlkamine

## **Schalldämpfer aus Edelstahl Typ: Silentio-mat-E-...**

Als Zubehör für Verbindungsleitungen . Dämpfungsmaterial und Gehäuse kompl. aus Edelstahl. Anschlussstutzen mit Flanschen oder mit Anschweißenden. Schallpegelminderung je nach Frequenz bis 25 dB.

### **Beispieltyp: Silentio-mat-E-35/100**

Artikel	Anschluß- Größe DN:	Baulänge	Mündungsschalldämpfer
Schalldämpfer	350 mm	1000 mm	In den nebenstehenden Größen fertigen wir Mündungsschalldämpfer die im Kopfbereich eines Stahlkamins integriert werden.
Schalldämpfer	400 mm	1100 mm	
Schalldämpfer	450 mm	1100 mm	
Schalldämpfer	500 mm	1200 mm	
Schalldämpfer	550 mm	1200 mm	
Schalldämpfer	600 mm	1300 mm	
Schalldämpfer	700 mm	1300 mm	
Schalldämpfer	800 mm	1400 mm	
Schalldämpfer	900 mm	1500 mm	
Schalldämpfer	1000 mm	1600 mm	

## **Schalldämpflanz**

Zur Montage innerhalb des Kamins können zur Schallverminderung auch Schalldämpflanz nachträglich in den Kaminkopf eingeführt werden. Die Länge und Dicken werden dem Kaminquerschnitt angepasst. Typ: **Silentio-L-**

## **Kompensatoren für Abgasleitungen aus Edelstahl**

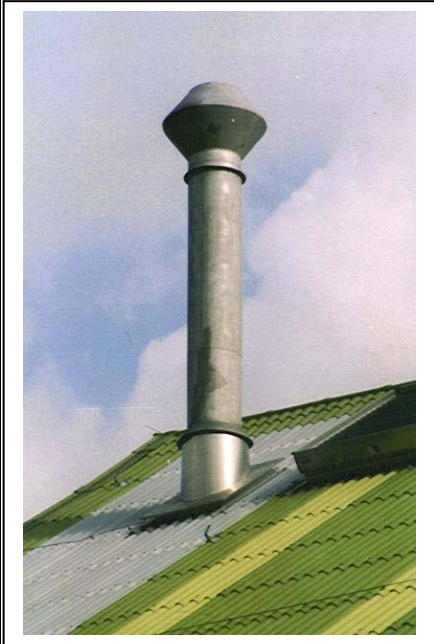
Als Zubehör für Verbindungsleitungen . Gehäuse kompl. aus Edelstahl. Anschlussstutzen mit Flanschen oder mit Anschweißenden. Dehnungskörper als Edelstahlbalg. Lieferbar für die Druckstufen von PN 2,5 bis PN 16. Lieferbar in den Anschlußgrößen DN40 bis DN 2000.

## **Kompensatoren für Abgasleitungen als Tuchkompensator**

Als Zubehör für Verbindungsleitungen . Anschlussstutzen mit Flanschen oder mit Anschweißenden. Dehnungskörper aus mehrschichtigem Spezialtuch , auch für hitzbeständige und kondensatdichte Anforderungen. Lieferbar in den Anschlußgrößen DN 200 bis DN 2000.

# Zubehör für Stahlkamine

## Deflektorhauben aus Edelstahl

Artikel	Anschluß- Größe DN:	Größter Durchmesser	Foto Deflektorhaube DN 600
Deflektorhaube	120 mm	255 mm	
Deflektorhaube	130 mm	265 mm	
Deflektorhaube	140 mm	280 mm	
Deflektorhaube	150 mm	300 mm	
Deflektorhaube	160 mm	320 mm	
Deflektorhaube	180 mm	360 mm	
Deflektorhaube	200 mm	400 mm	
Deflektorhaube	225 mm	450 mm	
Deflektorhaube	250 mm	500 mm	
Deflektorhaube	300 mm	600 mm	
Deflektorhaube	350 mm	710 mm	
Deflektorhaube	400 mm	800 mm	
Deflektorhaube	450 mm	900 mm	
Deflektorhaube	500 mm	1000 mm	
Deflektorhaube	550 mm	1100 mm	
Deflektorhaube	600 mm	1200 mm	
Deflektorhaube	700 mm	1400 mm	
Deflektorhaube	800 mm	1600 mm	
Deflektorhaube	900 mm	1800 mm	
Deflektorhaube	1000 mm	2000 mm	
Deflektorhaube	1100 mm	2200 mm	
Deflektorhaube	1200 mm	2400 mm	
Deflektorhaube	1300 mm	2600 mm	
Deflektorhaube	1400 mm	2600 mm	
Deflektorhaube	1500 mm	2700 mm	
Deflektorhaube	1600 mm	2800 mm	
Deflektorhaube	1700 mm	3000 mm	
Deflektorhaube	1800 mm	3200 mm	

Anmerkung: weitere Artikelausführungen

Deflektorhauben aus poliertem Edelstahl, Güte IIID


Deflektorhauben glasperlengestrahlt mit Abschlussfinish (f)

Deflektorhauben aus verzinktem Stahl.

Deflektorhauben in farbig lackiert.

# Zubehör für Stahlkamine

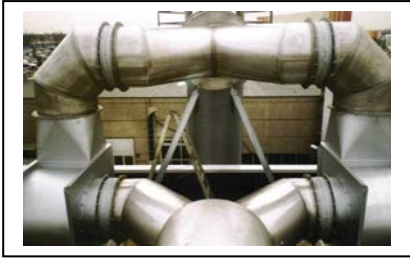
## Regenkragen aus Aluminium oder Edelstahl

Artikel	Anschluß- Größe DN:	Wandstärke mm:	Foto Regenkragen aus Edelstahl
Regenkragen	230 mm	1 mm	
Regenkragen	240 mm	1 mm	
Regenkragen	250 mm	1 mm	
Regenkragen	260 mm	1 mm	
Regenkragen	280 mm	1 mm	
Regenkragen	300 mm	1 mm	
Regenkragen	319 mm	1 mm	
Regenkragen	350 mm	1 mm	
Regenkragen	400 mm	1 mm	
Regenkragen	450 mm	1 mm	
Regenkragen	500 mm	1 mm	
Regenkragen	550 mm	1 mm	
Regenkragen	600 mm	1 mm	
Regenkragen	650 mm	1 mm	
Regenkragen	700 mm	1 mm	
Regenkragen	750 mm	1 mm	
Regenkragen	800 mm	1 mm	
Regenkragen	850 mm	1 mm	
Regenkragen	900 mm	1 mm	
Regenkragen	950 mm	1 mm	
Regenkragen	1000 mm	2 mm	
Regenkragen	1050 mm	2 mm	
Regenkragen	1100 mm	2 mm	
Regenkragen	1200 mm	2 mm	
Regenkragen	1300 mm	2 mm	
Regenkragen	1400 mm	2 mm	
Regenkragen	1500 mm	2 mm	
Regenkragen	1600 mm	2 mm	

Anmerkung: weitere Artikel:  
 Regenkragen in Sonderabmessungen.  
 Regenkragen bis DN 2000 .  
 Dachdurchführungen mit Stulprohr in rund oder eckig.

# Zubehör für Stahlkamine

## Rauchrohrbogen in Segmenten aus Edelstahl, Werkstoff : 1.4571, oder 1.4301

Artikel	Anschlußgröße DN:	Wandstärke mm:	Fotobeispiel: Segmentbogen nach der Montage.
Rauchrohrbogen	130 mm	2 mm	
Rauchrohrbogen	140 mm	2 mm	
Rauchrohrbogen	150 mm	2 mm	
Rauchrohrbogen	160 mm	2 mm	
Rauchrohrbogen	180 mm	2 mm	
Rauchrohrbogen	200 mm	2 mm	
Rauchrohrbogen	219 mm	2 mm	
Rauchrohrbogen	250 mm	2 mm	
Rauchrohrbogen	300 mm	2 mm	
Rauchrohrbogen	350 mm	2 mm	
Rauchrohrbogen	400 mm	2 mm	
Rauchrohrbogen	450 mm	2 mm	
Rauchrohrbogen	500 mm	2 mm	
Rauchrohrbogen	550 mm	2 mm	
Rauchrohrbogen	600 mm	2 mm	
Rauchrohrbogen	650 mm	2 mm	
Rauchrohrbogen	700 mm	3 mm	
Rauchrohrbogen	750 mm	3 mm	
Rauchrohrbogen	800 mm	3 mm	
Rauchrohrbogen	850 mm	3 mm	
Rauchrohrbogen	900 mm	3 mm	
Rauchrohrbogen	950 mm	3 mm	
Rauchrohrbogen	1000 mm	3 mm	
Rauchrohrbogen	1100 mm	3 mm	
Rauchrohrbogen	1200 mm	3 mm	
Rauchrohrbogen	1300 mm	3 mm	
Rauchrohrbogen	1400 mm	3 mm	
Rauchrohrbogen	1500 mm	3 mm	

### Anmerkung:

Rauchrohrbogen ab der Größe DN 1200 werden mit aufgeschweißten Bändern stabilisiert.

Bogen werden ab 15° bis 120° in Segmenten je nach Bedarf hergestellt.


Ab DN 300 können Zwischengrößen hergestellt werden.

An Alle Rauchrohrbogen können Flanschen angeschweißt werden.

Größere Rauchrohrbogen bis DN 2000 können hergestellt werden.

# Zubehör für Stahlkamine

## Rauchrohre aus Edelstahl, Werkstoff : 1.4571, oder 1.4301

Artikel	Anschluß- größe DN:	Länge 1000 mm Wandstärke mm:	Foto Edelstahlrauchrohr
Rauchrohr	130 mm	2 mm	
Rauchrohr	140 mm	2 mm	
Rauchrohr	150 mm	2 mm	
Rauchrohr	160 mm	2 mm	
Rauchrohr	180 mm	2 mm	
Rauchrohr	200 mm	2 mm	
Rauchrohr	219 mm	2 mm	
Rauchrohr	250 mm	2 mm	
Rauchrohr	300 mm	2 mm	
Rauchrohr	350 mm	2 mm	
Rauchrohr	400 mm	2 mm	
Rauchrohr	450 mm	2 mm	
Rauchrohr	500 mm	2 mm	
Rauchrohr	550 mm	2 mm	
Rauchrohr	600 mm	2 mm	
Rauchrohr	650 mm	2 mm	
Rauchrohr	700 mm	3 mm	
Rauchrohr	750 mm	3 mm	
Rauchrohr	800 mm	3 mm	
Rauchrohr	850 mm	3 mm	
Rauchrohr	900 mm	3 mm	
Rauchrohr	950 mm	3 mm	
Rauchrohr	1000 mm	3 mm	
Rauchrohr	1100 mm	3 mm	
Rauchrohr	1200 mm	3 mm	
Rauchrohr	1300 mm	3 mm	
Rauchrohr	1400 mm	3 mm	
Rauchrohr	1500 mm	3 mm	

### Anmerkung:

Rauchrohre ab der Größe DN 1200 werden mit aufgeschweißten Bändern stabilisiert.

Ab DN 300 können Zwischengrößen hergestellt werden.

An Alle Rauchrohre können Flanschen angeschweißt werden.

Größere Rauchrohre bis DN 2000 können hergestellt werden.

# Zubehör für Stahlkamine

## Rauchrohre aus schwarzem Stahlblech S 235 JR G2 (St-37)


Artikel	Anschluß- größe DN:	Länge 1000 mm Wandstärke mm:	Sonstiges
Rauchrohr	300 mm	3 mm	Zwischengrößen und Durchmesser bis DN 2000 sind ebenfalls herstellbar. Die Rauchrohre können auf Wunsch mit angeschweißten Flanschen hergestellt werden.
Rauchrohr	350 mm	3 mm	
Rauchrohr	400 mm	3 mm	
Rauchrohr	450 mm	3 mm	
Rauchrohr	500 mm	3 mm	
Rauchrohr	550 mm	3 mm	
Rauchrohr	600 mm	4 mm	
Rauchrohr	650 mm	4 mm	
Rauchrohr	700 mm	4 mm	
Rauchrohr	750 mm	4 mm	
Rauchrohr	800 mm	5 mm	
Rauchrohr	850 mm	5 mm	
Rauchrohr	900 mm	5 mm	
Rauchrohr	950 mm	5 mm	
Rauchrohr	1000 mm	6 mm	

## Rauchrohrbogen in Segmenten aus S 235 JR G2 (St-37)


Artikel	Anschluß- größe DN:	Wandstärke mm:	Sonstiges
Rauchrohrbogen	300 mm	3 mm	Bogen werden auf Wunsch von 15° bis 120° hergestellt. Zwischengrößen und Durchmesser bis DN 2000 sind ebenfalls herstellbar. Die Rauchrohrbogen können auf Wunsch mit angeschweißten Flanschen hergestellt werden.
Rauchrohrbogen	350 mm	3 mm	
Rauchrohrbogen	400 mm	3 mm	
Rauchrohrbogen	450 mm	3 mm	
Rauchrohrbogen	500 mm	3 mm	
Rauchrohrbogen	550 mm	3 mm	
Rauchrohrbogen	600 mm	4 mm	
Rauchrohrbogen	650 mm	4 mm	
Rauchrohrbogen	700 mm	4 mm	
Rauchrohrbogen	750 mm	4 mm	
Rauchrohrbogen	800 mm	5 mm	
Rauchrohrbogen	850 mm	5 mm	
Rauchrohrbogen	900 mm	5 mm	
Rauchrohrbogen	950 mm	5 mm	
Rauchrohrbogen	1000 mm	6 mm	

# Zubehör für Stahlkamine

## Kamintüren / Reinigungsöffnungen aus Edelstahl

Artikel / Typ	Höhe / Breite	Stutzenlänge	Beispielfoto
Kamintür G-01	210 mm / 150 mm	150 mm	
Kamintür G-01	210 mm / 150 mm	200 mm	
Kamintür G-02	280 mm / 220 mm	150 mm	
Kamintür G-02	280 mm / 220 mm	200 mm	
Kamintür G-02	280 mm / 220 mm	250 mm	
Kamintür G-03	370 mm / 260 mm	150 mm	
Kamintür G-03	370 mm / 260 mm	200 mm	
Kamintür G-03	370 mm / 260 mm	250 mm	
Kamintür K-20	200 mm / 140 mm	250 mm	
Kamintür K-29	300 mm / 300 mm	250 mm	
Kamintür K-30	300 mm / 200 mm	250 mm	
Kamintür K-31	300 mm / 250 mm	250 mm	
Sondergrößen			

## Messstutzen:


Artikel	Größe	Werkstoff	Beispielfoto
Messmuffe	1" mit Stopfen	Edelstahl	
Messmuffe	2" mit Stopfen	Edelstahl	
Messmuffe	2 1/2" mit Stopfen	Edelstahl	
Messmuffe	3" mit Stopfen	Edelstahl	
Messnippel	2" mit Kappe	Edelstahl	
Messnippel	2 1/2" mit Kappe	Edelstahl	
Messnippel	3" mit Kappe	Edelstahl	
Abdeckgehäuse	280 mm x 220 mm	Edelstahl	
Abdeckklappe	300 mm x 300 mm	St-37	
Berührschutz	je m <sup>2</sup> Lochblech	Edelstahl	

Kamintüren und Messstutzen werden werkseitig im rauchgasführenden Kaminrohr eingeschweißt. Sonderanfertigungen werden auf Wunsch hergestellt.

# Zubehör für Stahlkamine

## Fundamentanker / Ankerkörbe:

Hergestellt nach statischer Vorgabe, Werkstoff: S 235 JR G2, (ST-37).

Artikel	Bolzengröße	Lochkreis Ø	Beispielfoto
Ankerkorb	6 stck M 27	400 mm	
Ankerkorb	6 stck M 27	500 mm	
Ankerkorb	6 stck M 27	600 mm	
Ankerkorb	6 stck M 27	700 mm	
Ankerkorb	6 stck M 27	800 mm	
Ankerkorb	6 stck M 27	900 mm	
Ankerkorb	6 stck M 27	1000 mm	
Ankerkorb	6 stck M 27	1100 mm	
Ankerkorb	6 stck M 27	1200 mm	
Ankerkorb	6 stck M 27	1400 mm	
Ankerkorb	12 stck M 27	600 mm	
Ankerkorb	12 stck M 27	700 mm	
Ankerkorb	12 stck M 27	800 mm	
Ankerkorb	12 stck M 27	900 mm	
Ankerkorb	12 stck M 27	1000 mm	
Ankerkorb	12 stck M 27	1100 mm	
Ankerkorb	12 stck M 27	1200 mm	
Ankerkorb	12 stck M 27	1400 mm	
Ankerkorb	16 stck M 27	600 mm	
Ankerkorb	16 stck M 27	700 mm	
Ankerkorb	16 stck M 27	800 mm	
Ankerkorb	16 stck M 27	900 mm	
Ankerkorb	16 stck M 27	1200 mm	
Ankerkorb	24 stck M 27	800 mm	
Ankerkorb	24 stck M 27	1000 mm	
Ankerkorb	24 stck M 27	1100 mm	
Ankerkorb	24 stck M 27	1200 mm	
Ankerkorb	24 stck M 27	1400 mm	
Ankerkorb	24 stck M 27	1600 mm	
Ankerkorb	24 stck M 27	1800 mm	
Ankerkorb	12 stck M 36	1000 mm	
Ankerkorb	12 stck M 36	1200 mm	
Ankerkorb	24 stck M 36	1200 mm	
Ankerkorb	24 stck M 42	1200 mm	
Ankerkorb	36 stck M 27	ab 1200 mm	

Montage der Ankerkörbe im Fundament bauseits.

Fundamentgröße nach statischer Vorgabe.

Die Herstellung von Ankerkörben in verzinkter Ausführung oder aus Edelstahl ist möglich.

Einbauanleitungen finden Sie ab Seite 99.

Im Stahlkaminpreis ist eine Ankerkorb aus Werkstoff :S 235 JR G2 enthalten. Die o.g.

Ankerkörbe können zusätzlich für eventuell spätere Anlagenerweiterungen vorgesehen werden.